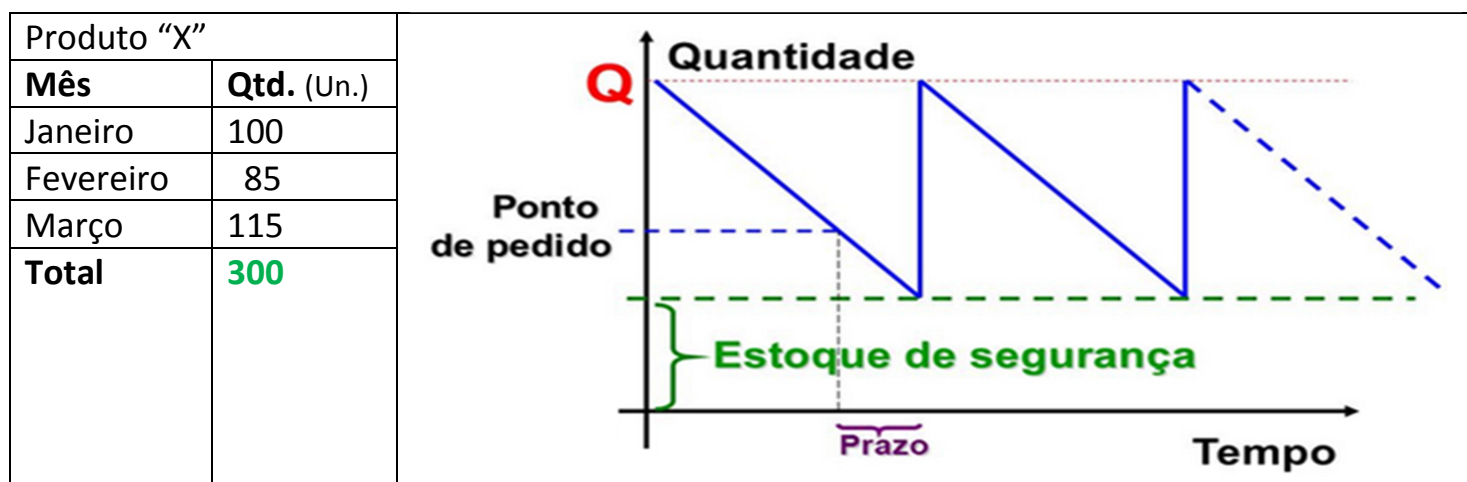


GESTÃO DE VAREJOS: ESTOQUES (noções elementares de ressuprimento)

I - Analisando a movimentação trimestral de estoque (ano anterior), temos:



a) - Qual a demanda média? $R = \text{Somatório da Quantidade} \div \text{Período}$.

Demanda Média = $300 \div 3 = 100$ UN. ao mês.

b) - Com base na demanda média, calcule a demanda diária? $R = \text{Demanda Média} \div \text{Dias comerciais ao mês}$.

Demanda Diária = $100 \div 25$ dias comerciais ao mês = 4 UN. ao dia.

Obs.: Por exemplo, se o estabelecimento não abre aos domingos, adotamos 25 dias. Considere a realidade de seu estabelecimento.

II - Analisando os registros administrativos e a rotina operacional da empresa, os pedidos de estoques tramitam internamente em média por 5 dias até serem autorizados pelo setor de compras. Uma vez efetivados junto aos fornecedores, são entregues (tempo de logística) em média com 10 dias:

a) Qual é o ESTOQUE DE SEGURANÇA? $ES = (TR \times D)$

ES = Estoque de Segurança = ?

TR = Tempo de Ressuprimento (*Lead Time* – Dependente da logística) = 10 dias.

D = Demanda (Ano, Mês ou Dia) = 4 UN. ao dia (Obtido na questão anterior).

ES = $10 \times 4 = 40$ UN. (Oitenta unidades é o estoque de segurança ou estoque mínimo admitido).

b) Qual é o PONTO DE RESSUPRIMENTO? $PR = (CC \times D) + ES$

PR = Ponto de Ressuprimento = ?

CC = Ciclo de Compras (Tempo administrativo para efetivar o pedido ao fornecedor) = 5 dias.

D = Demanda (Ano, Mês ou Dia) = 4 UN. ao dia.

ES = Estoque de Segurança = 40 UN.

PR = $(5 \times 4) + 40 = 60$ UN.

GESTÃO DE VAREJOS: ESTOQUES (noções elementares de ressuprimento)

c) Qual é o ESTOQUE MÉDIO? **ESTOQUE MÉDIO = [(EM + ES) /] 2**

EM = Estoque Máximo = 100 UN. (Baseado na demanda média mês. Obtido na primeira questão).

ES = Estoque de Segurança = 40 UN. (Obtido no item “a” desta questão).

ESTOQUE MÉDIO = [(100 + 40) ÷ 2] = 70 UN.

Nota: Agora, basta lançar no gráfico de serra (no topo deste exercício) os quantitativos obtidos!