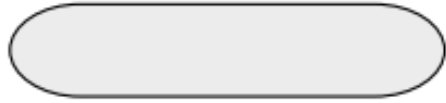


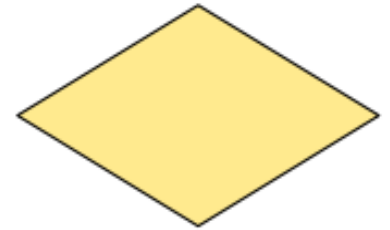
# Simbologia básica para fluxograma – padrão ANSI\*



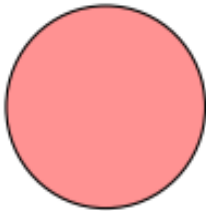
Início e  
Término de Fluxo



Processo



Inquérito



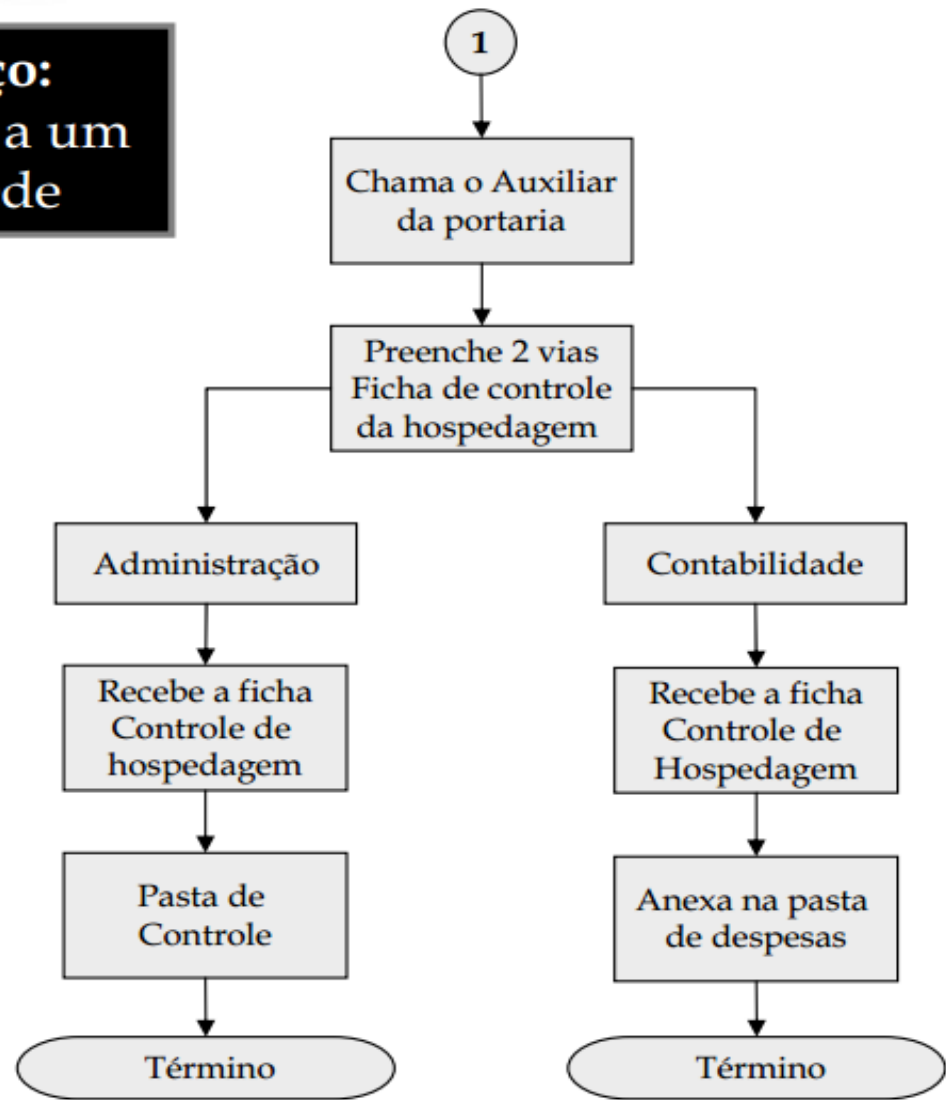
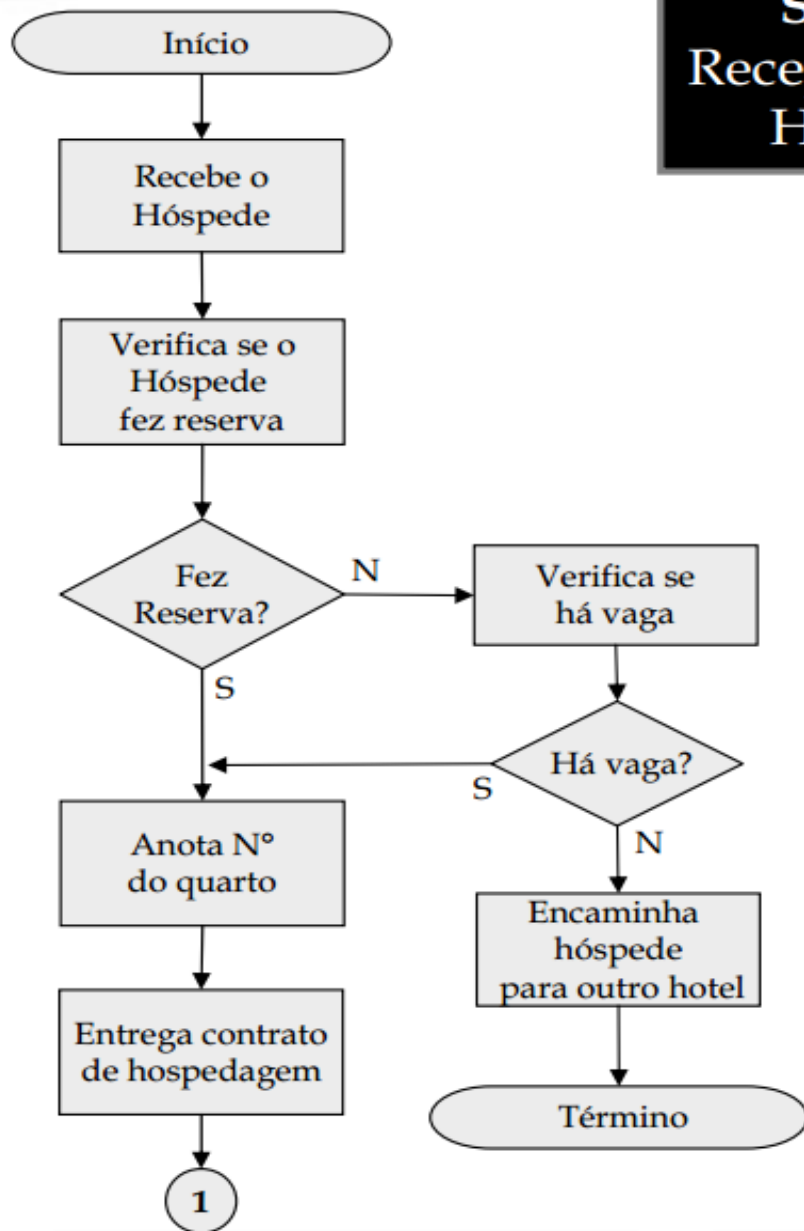
Conector de Fluxo



Sentido do Fluxo

\* **ANSI** (*American National Standards Institute*), Instituto Nacional Americano de Padronização que desenvolveu um padrão de diagrama de fluxo vertical que permite melhor analisar **as interações e detalhes** de cada etapa dos processos. Vide exemplo a seguir.

# Serviço: Recepção a um Hóspede



Fonte: J.L. Carneiro.  
(Com adaptações)

Leitura dos fluxos: 1º *Top-down* (de cima para baixo) , 2º *Left-Right* (esquerda para direita) 3º *Right-Left* (direita para esquerda) conforme a ocorrência da seta de direção de fluxo.